

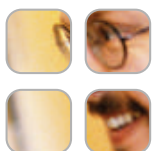
Sueldos



“Una manera simple de manejar las remuneraciones del personal”



- Orientado al manejo eficiente del pago de remuneraciones, cualquiera que sea la forma de pago que tenga la empresa, por ser configurable por el usuario, tanto las fórmulas de pago, como los formularios para las liquidaciones de sueldo. Genera el Libro de Remuneraciones y los informes para el pago de leyes sociales a las distintas instituciones, ya sea en papel o en forma electrónica y permite definir en forma paramétrica todos los reportes de gestión que se requieran en la empresa.



Además conozca nuestra línea de Software:

- Contabilidad
- Gestión Comercial y Punto de Venta
- Documentos Electrónicos

Sueldos



Características Generales

- Seguridad de usuarios a nivel de funciones.
- Disponible en versión Monousuario y Red para un máximo de 5 usuarios concurrentes a la base de datos.
- 2 años de información en línea.
- Fácil de usar con ayuda en línea en todas las opciones.
- Enlace automático con el módulo "Contabilidad".
- Informes exportables a Excel.
- Captura de datos.

Informes

- Reportes definibles por el usuario con toda la información relativa al personal.
- Formularios paramétricos para entrada de datos.
- Modelo de cálculo definido (Haber, Descuentos y Parámetros).
- Planillas de AFP, Isapres, Cajas de Compensación, INE.
- Distribución de trabajo por Centro de Costo.
- Comprobantes de Liquidación de Sueldo.
- Depósitos para Bancos.
- Detalle de billetes.
- Certificados de Renta.
- Declaraciones Juradas.
- Libro de Remuneraciones.

*En versión Sueldos Monousuario, rendimiento óptimo máximo 50 fichas.

Los productos Pyme, cualquiera sea su combinación (Monousuario-Red) permiten un máximo de hasta 5 usuarios concurrentes a la BD, cuya capacidad tope de almacenamiento es de 2 GB.

Funciones

● Completa Ficha del Personal

Maneja una completa ficha del empleado con toda la información personal, laboral, curriculum, cargas familiares con su vigencia, fotografía, etc.

● Modelo de Cálculo Paramétrico

Posee un esquema sumamente flexible que permite a cada empresa adecuar su propio modelo según sus necesidades de información, creando los Haberes, Descuentos, Parámetros y las fórmulas que los relacionan para obtener las liquidaciones de pago al personal.

● Atributos de los Empleados

Se definen los atributos que se estimen adecuados para la administración y control de los empleados, de acuerdo a las necesidades de la empresa, y se asignan a cada uno de éstos los valores correspondientes para obtener posteriormente información respecto a quienes cumplen con un cierto requisito, o tienen cierta característica, etc.

● Distintas Formas de Pago Personal

Para el pago de los sueldos se cuenta con distintas alternativas, las cuales se indican en la ficha del empleado, como son el pago en "Efectivo", generando el listado de detalles de billetes; con "Cheques", generando automáticamente los cheques de acuerdo al formato definido y por último "Depósitos Bancarios", a través de conexiones electrónicas con los bancos.

● Conexión Electrónica para Pago de Cotizaciones Previsionales

Genera los archivos para la conexión electrónica con PREVIDED y las Cajas de Compensación.

● Conexión al módulo Contabilidad

Contempla un proceso de contabilización automático, donde el usuario define los asientos contables con las cuentas a considerar, generando un comprobante directamente en el módulo de Contabilidad.

Requisitos Mínimos de Instalación:

Al momento de decidir su compra, consulte con su Distribuidor o en <http://www.softland.cl/productos/requerimientospyme.asp> sobre requisitos mínimos de instalación.

Distribuidor Autorizado :