

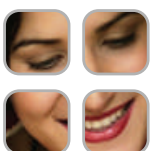


Gestión Comercial y Punto de Venta

“Un Software que aumentará su rentabilidad”



• Completo control de la Gestión Comercial, con la generación de las Órdenes de Compra y sus posteriores recepciones de mercadería, el manejo de los niveles óptimos de inventario con el control exhaustivo de las entradas y salidas de bodegas, los distintos movimientos de ventas, la cuadratura de cajas del punto de ventas y el control de pago de los clientes, a partir de lo cual se obtiene la información necesaria para una oportuna toma de decisiones.



Además conozca nuestra línea de Software:

- Contabilidad
- Sueldos
- Documentos Electrónicos



Gestión Comercial y Punto de Venta



Características Generales

- Seguridad de usuarios a nivel de funciones.
- Disponible en versión Monousuario y Red para un máximo de 5 usuarios concurrentes a la base de datos.
- Varios años de información en línea.
- Fácil de usar con ayuda en línea en todas las opciones.
- Enlace automático con el módulo "Contabilidad".
- Informes exportables a Excel.
- Captura de datos.
- Factura electrónica (requiere de módulo Documentos Electrónicos).

Informes

- Órdenes de Compra efectuadas por Proveedor y Producto.
- Proveedores por Producto.
- Histórico de Compras por Producto y Proveedor.
- Stock por Bodegas.
- Guías de Entrada y Salida.
- Tarjeta de Control de Existencias.
- Control de niveles de Stock.
- Vencimiento de Productos.
- Informe de Productos paramétrico.
- Cotizaciones pendientes, en proceso y concluidas.
- Notas de Ventas en proceso y concluidas.
- Listas de Precios.
- Cartola Clientes y Proveedores.
- Compromisos v/s Stock.
- Estadísticas de ventas por Cliente, Vendedor, Ciudad, etc.
- Informe de ventas para pago comisiones.
- Márgenes de Ventas.
- Libro de Ventas normal y electrónico.
- Foliador único.
- Arqueo de Cajas.

Los productos Pyme, cualquiera sea su combinación (Monousuario-Red) permiten un máximo de hasta 5 usuarios concurrentes a la BD, cuya capacidad tope de almacenamiento es de 2 GB.

Funciones



- **Ficha de Productos**
Completa ficha de producto con su fotografía, código de barra, ficha técnica, N° de serie, partida/pieza, talla/color, kit, vencimiento, impuestos asociados, etc.
- **Convenios con Proveedores**
Maneja una completa base de datos de proveedores, asociando a cada uno la posibilidad de tener convenios de precios y descuentos, así como manejar los códigos de productos equivalentes.
- **Cotizaciones y Órdenes de Compra a Proveedores**
En base a selección múltiple de productos y proveedores se envían las solicitudes de cotización a los proveedores por e-mail, las cuales pueden transformarse posteriormente en Órdenes de Compra. Los formatos son diseñados por los usuarios.
- **Manejo de Bodegas**
Permite manejar múltiple bodegas y optimizar los niveles de stock manejando niveles mínimos y máximos de reposición.
- **Manejo de Impuestos**
Maneja distintos tipos de impuestos, los cuales son definidos por el usuario en base a las necesidades de la empresa, como IVA, alcoholes, etc.
- **Múltiples Listas de Precio**
Permite crear todas las Listas de Precio que se requieran, para asociarlos a los clientes.
- **Ficha de Clientes**
Maneja una completa Ficha del Cliente con sus datos básicos, direcciones de despacho, plazo de pago, autorización de crédito, lista de precios asociada, impuestos a los que está asociado, etc.
- **Cotizaciones y Notas de Venta**
Al generar Cotizaciones y Notas de Ventas, se tiene en todo momento acceso a consultar el stock disponible de los productos y el estado de la cuenta corriente del Cliente.
Las Notas de Ventas se pueden generar en base a una cotización o en forma directa y su aprobación puede ser automática o requerir de un supervisor.
- **Seguimientos de las Notas de Ventas**
En todo momento se puede saber el estado en que encuentran cada uno de los productos involucrados en la Nota de Venta, en cuanto a las cantidades despachadas, las facturas generadas, así como saber lo que está aún pendiente de entregar y/o facturar.
- **Guías de Entrada y Salida de Bodega**
Genera Guías de Entrada por diferentes conceptos como compras, asociando directamente una Orden de Compra, devoluciones de cliente, etc., y Guías de Salida por ventas, devoluciones a proveedores, etc.
- **Facturación Normal y Electrónica**
Genera los documentos de ventas, ya sea en papel o electrónicamente, en forma directa o en base a una nota de venta. Permite facturar en línea rebajando el stock anticipadamente, despachando después o Batch en base a guías de despacho efectuadas.
- **Cajas del Punto de Venta**
Permite parametrizar las cajas con los datos básicos, con el fin de agilizar la operación de ventas, es decir, por cada caja se definen los tipos de documentos que podrá operar, como Boletas, Facturas, etc; la impresora donde imprimir los valores predeterminados, entre otros. Así también se podrá llevar un exhaustivo control en cuanto a su horario de apertura, cierre, ingresos y egresos de dinero, efectuar arqueo y su correspondiente cuadratura.
- **Administración de las Impresoras**
Contempla una administración de impresoras que permite asignarlas de modo fijo a cada PC o en esquema centralizado para optimizar su uso.
- **Control de Deudas de Clientes**
Permite ingresar los pagos de documentos por parte de los clientes, llevando un exhaustivo control de los documentos con saldo pendiente y la deuda de cada uno de ellos.
- **Contabilización Automática**
Genera la Contabilización Automática de las ventas, costos y pagos en el módulo de Contabilidad.

Requisitos Mínimos de Instalación:

Al momento de decidir su compra, consulte con su Distribuidor o en <http://www.softland.cl/productos/requerimientospyme.asp> sobre requisitos mínimos de instalación.

Distribuidor Autorizado :